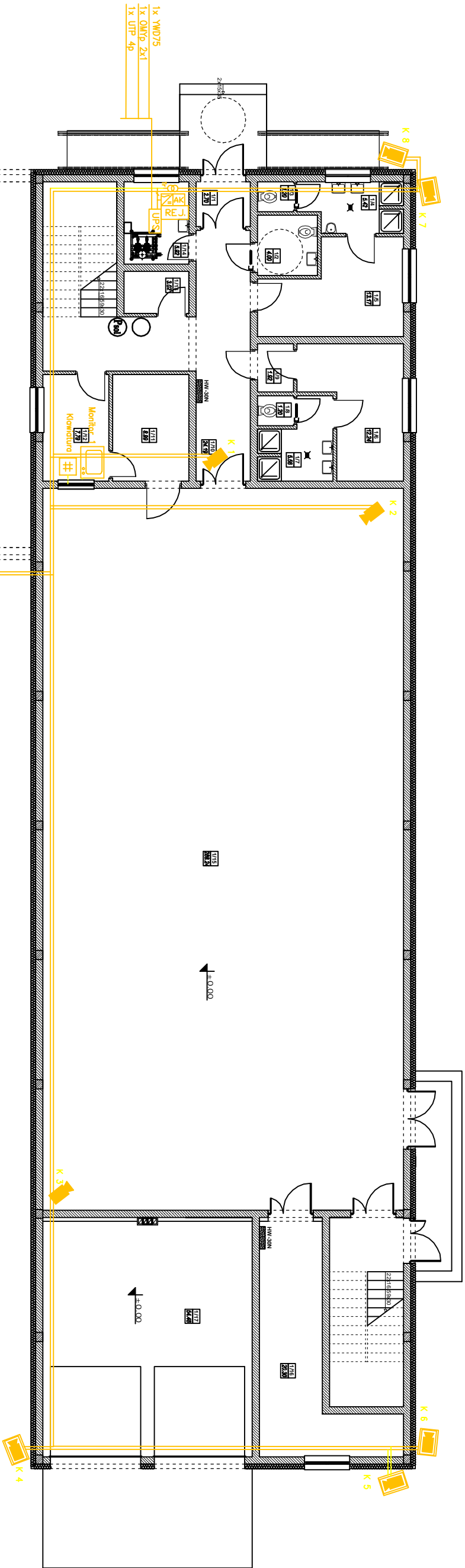


RZUT PRZYZIEMIENIA

Instalacja Systemu Telewizji Dozorowej (CCTV).



CZĘŚĆ ISTNIEJĄCA

SYMBOLE I OZNACZENIA – Instalacja CCTV	
	Kamera wewnętrzna stojąca
	Kamera zewnętrzna w obrotowej z grzałką
	Kamera rejestracyjna
	Zestaw z dźwiękiem
	Transformator 24V
	Zasilacz UPS
	Monitor
	Rejestrator graficzny
	Przebieg WFO 75
	Przebieg OM 2x1
	Przebieg UTP 4p

UWAGA!
Rejestratory zamontować w szafie DSR

ZESTAWIENIE POMIESZCZEŃ - PRZYZIEMIE			
Nr	Nazwa	Wykonanie	Powierzchnia
1/1	Wiatrołap	1000 cm	2,70
1/2	WC R.A.	1000 cm	4,00
1/3	Wiatrołap	1000 cm	1,20
1/4	Natryski	1000 cm	5,42
1/5	Przebieżnia	1000 cm	13,17
1/6	Przebieżnia	1000 cm	12,24
1/7	Natryski	1000 cm	5,58
1/8	WC	1000 cm	1,20
1/9	Przebieżnia	1000 cm	1,92
1/10	Komunikacja	1000 cm	24,19
1/11	Magazyn sprzętu	1000 cm	8,90
1/12	Pokoje nauczycielskie	1000 cm	7,79
1/13	Pomieszczenie	1000 cm	3,02
1/14	Pomieszczenie	1000 cm	5,42
1/15	Sala gimnastyczna	1000 cm	288,24
1/16	Magazyn sprzętu	1000 cm	20,30
1/17	Pomieszczenie	1000 cm	54,48
RAZEM			480,38

A.M. NIERUCHOMOŚCI			
Nazwa i adres obiektu:	Rozbudowa Szkoły Podstawowej w miejscowości Włodzisław, ul. Mickiewicza 31, 17-100 Włodzisław, gm. Włodzisław, pow. Włodzisławski, woj. Mazowieckie		
Inwestor:	STAROSTWO POWIATOWE W SZCZECIE	Brutto:	
Projektant:	mgr inż. Grzegorz Górnica, ul. P.O.M.12/1P.O.E.04	Data:	08/2015
Sprawił:	mgr inż. Grzegorz Górnica, ul. P.O.M.12/1P.O.E.04	Skala:	1:100
Tytuł rysunku:	RZUT PRZYZIEMIENIA - INSTALACJA SYSTEMU TELEWIZJI DOZOROWEJ		